



INDICE

IL COMPOUND: DNA DI GRUPPO	p.02
UN SERVIZIO DI CONSULENZA SU MISURA, ESCLUSIVO E QUALIFICATO	p.04
PRODOTTI	p.06
SINERGIE VINCENTI PER CRESCERE	p.08



IL COMPOUND: DNA DI GRUPPO

Un ritorno alle origini.

La moderna attività di progettazione e la crescente richiesta da parte del mercato di compound termoplastici in sostituzione dei metalli, hanno innescato una forte spinta innovativa nel settore.

Le esperienze e le conoscenze più approfondite dei processi produttivi, delle prestazioni e del comportamento complessivo delle materie plastiche, hanno incrementato il loro impiego nel metal replacement con un ottimo rapporto costo-prestazioni.

È questo il core business di Resinmix. Sviluppare compound dalle prestazioni specifiche di alto livello e proprietà meccaniche perfettamente adeguate.

Resinmix può garantire ai propri clienti flessibilità, tempi di risposta immediati e prodotti tailor-made, sulla base di un'organizzazione snella orientata al servizio.

Resinmix produce un'ampia gamma di compound su base PA 6 e PA 6.6, a completamento della già significativa gamma del Gruppo Arcoplex, la cui attività di compoundazione ha radici lontane, già negli anni '80 con Resinmec.

Per assicurare ai clienti l'affidabilità industriale e l'elevata qualità dei compound prodotti, l'azienda esegue controlli analitici approfonditi sia sulle materie prime che sui prodotti finiti.

Resinmix produce compound di Poliammide 6 e Poliammide 6.6 nelle versioni:

- rinforzati fibra vetro
- elastomerizzati
- caricati con minerali o sfere vetro
- autoestinguenti.

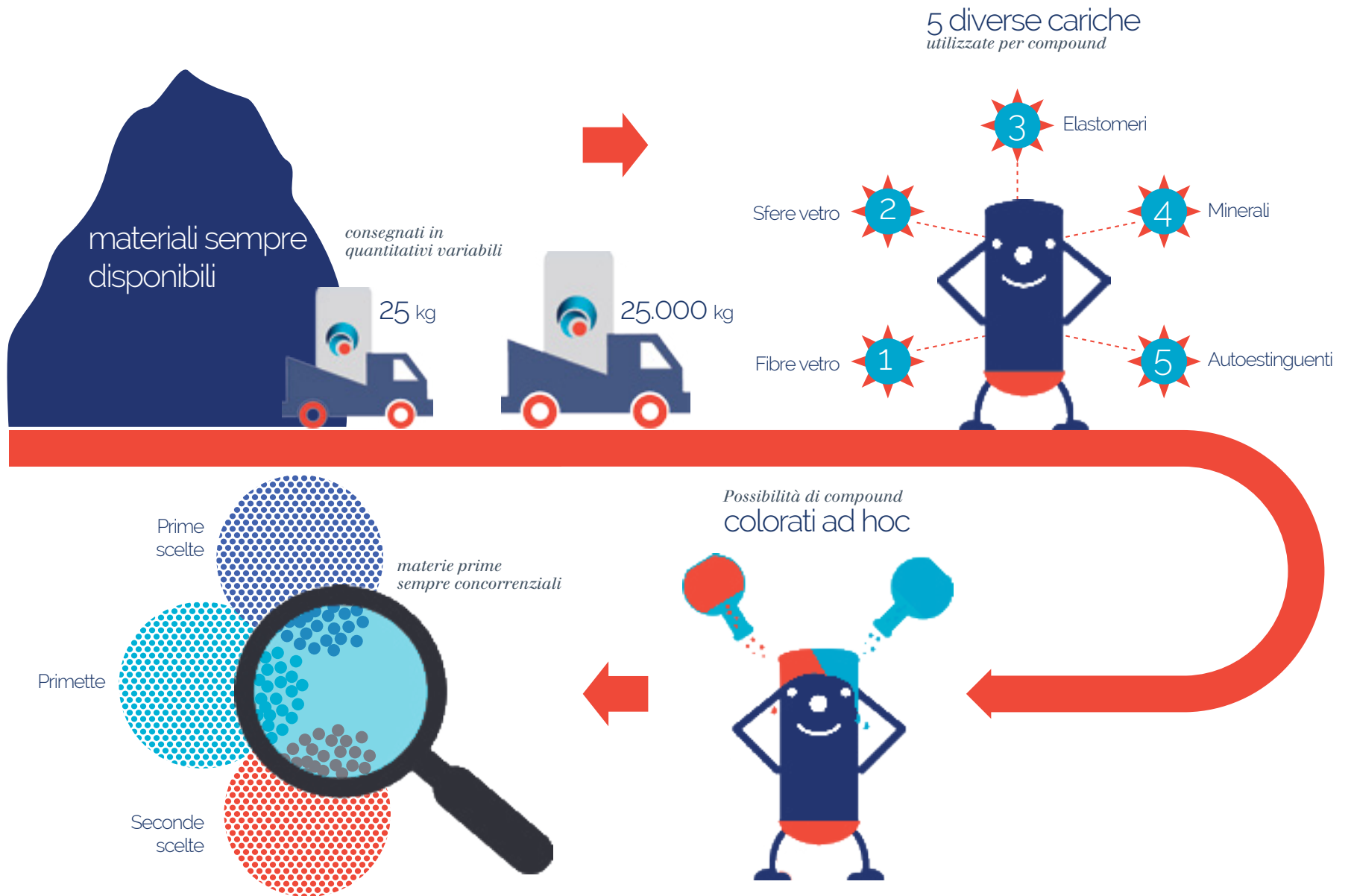
La gamma inoltre, comprende i gradi standard, modificati, rinforzati naturali e neri.

In sinergia con Primacolor Srl, società del Gruppo Arcoplex produttrice di masterbatch colore, gli impianti realizzano formulazioni su misura nelle tonalità desiderate dal cliente.

ARREDAMENTO
AUTOMOTIVE
CASALINGHI
ELETTRODOMESTICI
ELETTRICO-ELETTRONICO
MECCANICA
INDUSTRIA

L'azienda propone soluzioni pensate per resistere nel tempo e rispondere in modo ottimale alla produzione di componenti utilizzabili in questi settori:





UN SERVIZIO DI CONSULENZA SU MISURA, ESCLUSIVO E QUALIFICATO

Sfruttare fino in fondo le potenzialità della tecnologia e del know-how per generare valore.

Il laboratorio tecnico AxtroLab è uno strumento strategico al servizio dei clienti ed elemento distintivo che permette al Gruppo Arcoplex di differenziarsi dai competitor. Nasce con l'obiettivo di diffondere una nuova cultura della qualità e della conoscenza tecnica nel settore delle materie plastiche. AxtroLab risponde con il massimo dell'efficacia alle esigenze dei trasformatori, occupandosi degli aspetti tecnici relativi ai materiali e al processo. È chiamato a dare una risposta alle singole criticità, a risolvere specifici problemi attinenti all'area burocratico-normativa e ad intervenire consigliando il materiale più idoneo al manufatto che il cliente desidera ottenere. Con il servizio di AxtroLab la clientela è affiancata in ogni fase produttiva, dalla progettazione alla trasformazione del bene, fino alla sua applicazione finale.

Le moderne strumentazioni di laboratorio consentono l'esecuzione di molteplici analisi reologiche, termiche e meccaniche realizzabili sulle materie prime e sui manufatti e garantiscono un controllo sistematico sulle produzioni interne di compound. AxtroLab esegue le seguenti analisi tecniche:



ANALISI DI MATERIALI

Spettrometria FT-IR
DSC

ANALISI MECCANICHE

Resistenza all'urto Izod-Charpy
Modulo elastico a trazione e a flessione
Allungamento a snervamento e rottura

ANALISI TERMICHE

VICAT
HDT

ANALISI FISICHE

Melt flow index
Densità-Peso specifico

ANALISI DI INFIAMMABILITÀ

Autoestinguenza UL-94
Filo incandescente

ALTRE ANALISI

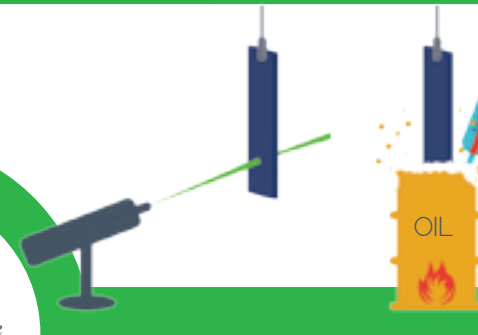
Spettrofotometria del colore
Durezza Shore A e Shore D
Residuo fisso

Nella prima fase è importante che vengano fornite tutte le informazioni corrette e dettagliate; in questo modo il prodotto risponderà alle esigenze richieste.

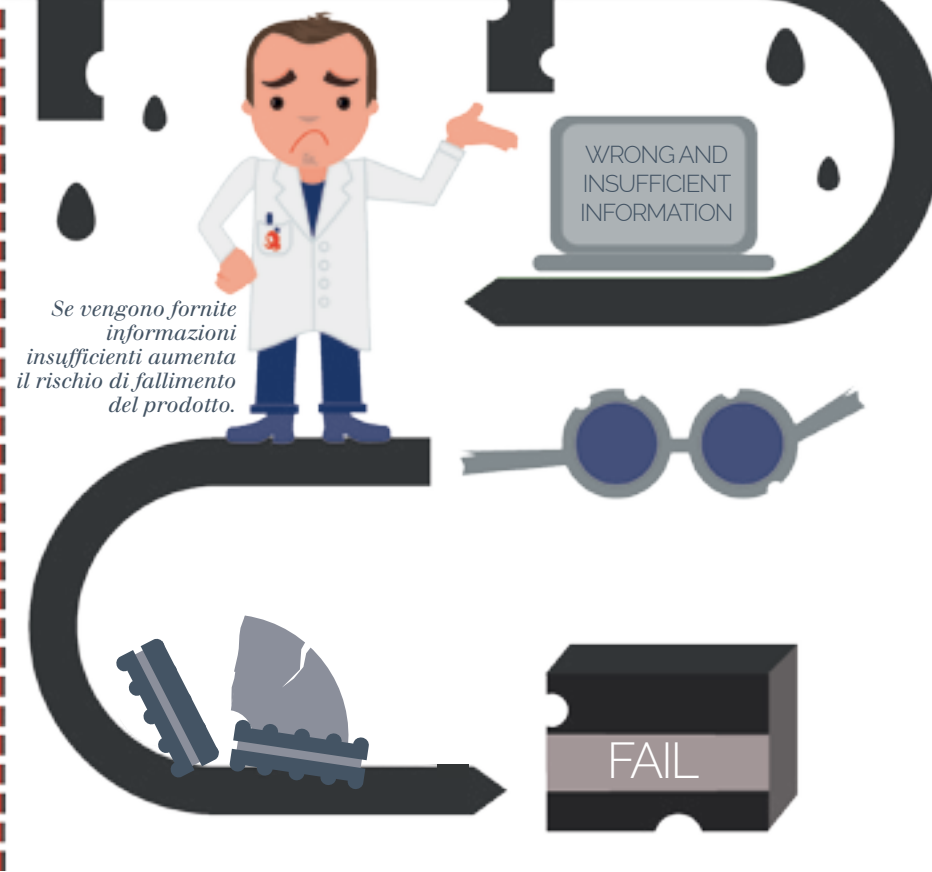
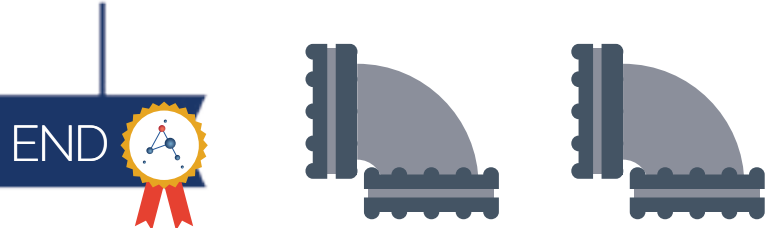
Il tecnico identifica il materiale più idoneo al manufatto che il cliente desidera ottenere.



Vengono eseguite molteplici analisi reologiche, termiche e meccaniche sulla materia prima.



HAPPY



*Se vengono fornite
informazioni
insufficienti aumenta
il rischio di fallimento
del prodotto.*

COMPOUND



RESIMID B

POLIAMMIDE 6

B2800 BM	Poliammide 6, con bisolfuro di molibdeno
B2800 G1	Poliammide 6, fibra di vetro 10%
B2800 G1.5	Poliammide 6, fibra di vetro 15%
B2800 G2	Poliammide 6, fibra di vetro 20%
B2800 G3	Poliammide 6, fibra di vetro 30%
B2800 G5	Poliammide 6, fibra di vetro 50%
B2800 S3	Poliammide 6, sfere vetro 30%
B2820 EL	Poliammide 6, modificata all'urto
B2840 EL	Poliammide 6, modificata all'urto
B2880 EL	Poliammide 6, modificata all'urto tenace
B2800 TF3	Poliammide 6, con con 30% ptfе (teflon)

RESITEC B

POLIAMMIDE 6

Compound meccanicamente di prima scelta con resa estetica inferiore

B28 G3	Poliammide 6, fibra di vetro 30%
B28 G3 NERO	Poliammide 6, fibra di vetro 30%, nero

RESITEC IQ

POLIAMMIDE 6

Compound di qualità industriale

B28 G2 NERO	Poliammide 6, fibra di vetro al 20%
B28 G3 NERO	Poliammide 6, fibra di vetro al 30%



RESIMID A

POLIAMMIDE 6.6

A2800 BM	Poliammide 6.6, media viscosità, con bisolfuro di molibdeno
A2800 G1	Poliammide 6.6, fibra vetro 10%
A2800 G1.5	Poliammide 6.6, fibra vetro 15%
A2800 G2	Poliammide 6.6, fibra di vetro 20%
A2800 G3	Poliammide 6.6, fibra di vetro 30%
A2800 G5	Poliammide 6.6, fibra di vetro 50%
A2800 S3	Poliammide 6.6, sfere vetro 30%
A2820 EL	Poliammide 6.6, modificata all'urto
A2840 EL	Poliammide 6.6, modificata all'urto
A2880 EL	Poliammide 6.6, modificata all'urto supertenace
A2800 TF2.5	Poliammide 6.6, con 25% ptfе (teflon)
A2800 TF3	Poliammide 6.6, con 30% ptfе (teflon)
A2800 KF4	Poliammide 6.6, con 40% carica minerale

RESITEC A

POLIAMMIDE 6.6

Compound meccanicamente di prima scelta con resa estetica inferiore

A28 G3	Poliammide 6.6, fibra di vetro 30%
A28 G3 NERO	Poliammide 6.6, fibra di vetro 30%, nero

RESITEC IQ

POLIAMMIDE 6.6

Compound di qualità industriale

A28 G2 NERO	Poliammide 6.6, fibra di vetro al 20%
A28 G3 NERO	Poliammide 6.6, fibra di vetro al 30%

SINERGIE VINCENTI PER CRESCERE

Un' incisiva politica di acquisizioni per un miglioramento dell'offerta.

Arcoplex è cresciuta nel corso degli anni garantendo ai propri clienti la massima capacità di risposta alle esigenze del mercato in un contesto di concorrenza globale. Nel 2011 l'acquisizione di Primacolor, di Raiex e la costituzione di Sector2; nel 2013 l'entrata nel Gruppo di Resinmix e, infine, nel 2014 la fondazione di Powderex. Scelte che contribuiscono a creare valore aggiunto e migliorare le performance aziendali in termini di efficacia ed efficienza, e ad accrescerne la competitività.

Arcoplex Group si confronta con i più grandi player internazionali operanti nel settore delle materie plastiche. I prodotti e i materiali messi a disposizione dei clienti vengono selezionati in tutto il mondo.

Le diverse aziende che costituiscono Arcoplex Group operano nella distribuzione di resine termoplastiche,

nella produzione di masterbatch colore e additivi, nella compoundazione di poliammide 6 e 6.6, nella produzione di polveri naturali e colorate destinate al settore dello stampaggio rotazionale, del carpeting e della produzione di masterbatch e additivi e nella produzione di pannelli termoisolanti in XPS per il settore edilizio.

Competenza, formazione, ampio portafoglio prodotti e risolutivo servizio logistico sono i concetti chiave su cui si basa la filosofia di Arcoplex Group.



Per il Gruppo è fondamentale l'attenzione alla persona, filosofia che si manifesta anche nella scelta di mantenere inalterata l'identità delle aziende acquisite.



Arcoplex SpA
Società del Gruppo leader nella commercializzazione e distribuzione di materie plastiche di prima scelta, soprattutto: COMPOUND, TECNOPOLIMERI, COMMODITIES e BIOPOLIMERI.

Powderex Srl
Società del Gruppo produttrice di polveri naturali e colorate destinate al settore dello stampaggio rotazionale, del carpeting e della produzione di masterbatch e additivi.

Primacolor Srl
Società del Gruppo produttrice di masterbatch colore e additivi destinati a molteplici settori applicativi.

Raiex SpA
Società del Gruppo distributrice di polimeri termoplastici di prima e seconda scelta e produttrice di paste espandenti e coloranti.

Resinmix Srl
Società del Gruppo produttrice di compound su base PA 6 e PA 6.6 di prima e seconda scelta.

RESINMIX Srl

Sede legale ed operativa

via Francesca 1/A

24040 - Pontirolo Nuovo (BG) Italy

T. +39 0363 33201

F. +39 0363 332000

info@resinmix.it - arcoplexgroup.it